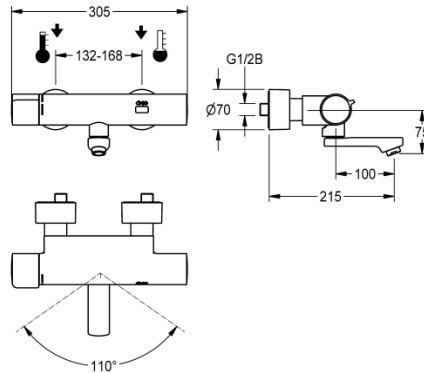


#### Modell-Linie: F5 | F5ET1002

Wascharmaturen | Wascharmaturen



#### KWC-Nr.

**2030032980**

Ausladung 155 mm

**2030032981**

Ausladung 215 mm

**2030032983**

Ausladung 275 mm

**2030039527**

mit Ausladung 155 mm und vormontierter Desinfektionseinheit

**2030039528**

mit Ausladung 215 mm und vormontierter Desinfektionseinheit

**2030039529**

mit Ausladung 275 mm und vormontierter Desinfektionseinheit

F5E-Therm Thermostat-Wandbatterie DN 15 zur Aufputzmontage mit arretierbarem Schwenkauslauf, für Waschanlagen. Optoelektronisch gesteuert, Auslösung über Handreflexion. Thermostat mit Metallgriff und einstellbarem, verdrehsicherem Temperaturanschlag. Mit Möglichkeit der thermischen Desinfektion, manuell oder automatisch über optionale Desinfektionseinheit. Zum Anschluss an Warm- und Kaltwasser. Steuerelektronik, Magnetventilkartusche, 6 V Lithium Batterie (CR-P2) und Sensor im verbrühungssicheren Safe-Touch-Gehäuse, Messing poliert

verchromt. Laminarstrahlregler mit integriertem Durchflussmengenregler 6,0 l/min. Mit verstellbaren und absperbaren Anschlüssen mit Rückflussverhinderer und Sieben, vollständig abgedeckt durch tiefenverstellbare Schraubrossetten. Ausladung 215 mm. Aktivierte Hygienespülung 24 Stunden nach letzter Betätigung, Sicherheitsabschaltung bei Dauerreflexion und Speicherung von Statistikdaten. Mit Möglichkeit der Parametrierung und Kommunikation über optionale bidirektionale Fernbedienung.

#### Technische Daten

mit Rückflussverhinderer

ja

Berechnungsdurchfluss Trinkwasser

0.070000000000000007 \_02

Berechnungsdurchfluss Warmwasser

0.070000000000000007 \_02

A3000 open-kompatibel

nein

Voreinstellung Hygienespülung

24 Stunden nach der letzten Be

Voreinstellung Fließzeit

10 SEC

Drucklos

nein

mit Filter

ja

Einstellbare Fließzeit

ja

Funktionsprinzip

elektronisch selbstschließend

Hygienespülung

ja

Nennweite

DN 15

Anschlussgröße

G 1/2 B

Schließmechanismus

Oberteil nicht keramisch

## KWC

### F5E-Therm Elektronik-Thermostat-Wandbatterie mit Batteriebetrieb

#### Modell-Linie: F5 | F5ET1002

Wascharmaturen | Wascharmaturen

Material Armatur	Messing
Maximale Fließzeit	255 SEC
Mindestfließdruck	1 BAR
Minimale Fließzeit	1 SEC
Art der Mischung	mit Thermostat
Anzahl Batterien	1
Parametrierung	Fernbedienung
Zugstangen-Ablaufgarnitur	nein
Anschlussspannung	Batterie 6 V
Stromverbrauch	1.5 D46
Art der Spannungsversorgung	Batterie
Schutzart IP	IP59K
mit Rosetten/Abdeckplatte	ja
Sicherheitsabschaltung	ja
Schallschutz	nein
Auslauf	schwenkbar, unten
Ausladung des Auslaufs	215 mm
Oberflächenbehandlung	verchromt
Oberflächenveredelung Armatur	poliert
Kundenspezifisch	nein
Temperaturanschlag	ja
Thermische Desinfektion	ja
mit Trafo/Netzteil	nein
Batterietyp	CR-P2 Lithium Batterie 6 V
Art der Montage	Wandmontage
Art der Bedienung	Sensorbetätigung
Typ des Sensors	opto-elektronischer Sensor
Art der Wascharmatur	Wandarmatur
Volumenstrom thermische Desinfektion bei 3 bar	0.050000000000000003 _02
Volumenstrom bei 3 bar	0.100000000000000001 _02
Wasseranschluss	S-Anschlüsse
teamNumber	812438
sanitasTroeschNumber	0

#### Optionales Zubehör



## KWC

### F5E-Therm Elektronik-Thermostat-Wandbatterie mit Batteriebetrieb

#### Modell-Linie: F5 | F5ET1002

Wascharmaturen | Wascharmaturen

#### Bidirektionale Fernbedienung für F3 und F5 Armaturen

**2030036654**  
ACEX9005

#### Thermische Desinfektionseinheit für F5E-Therm Elektronik-Wandbatterien

**2030039541**  
ACET9001

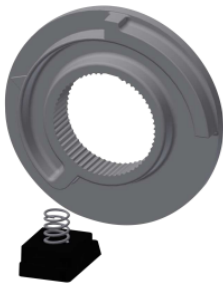
#### 2-Tasten-Fernbedienung für F3 und F5 Armaturen

**2030036849**  
ACEX9004

#### Diebstahlhemmendes Perlatorgehäuse

**2000104778**  
ZTAPS0005

#### Ersatzteile



#### Temperaturanschlag

**2030003296**  
EAQLT0003



#### Batteriefach

**2000109466**  
ZAQCT0003



#### Lithium-Batterie 6V

**2000104846**  
EPRTR0008



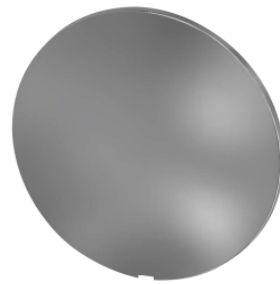
#### Thermoelement

**2030003300**  
EAQLT0004



#### Magnetventilkartusche

**2030045522**  
ACXX9002



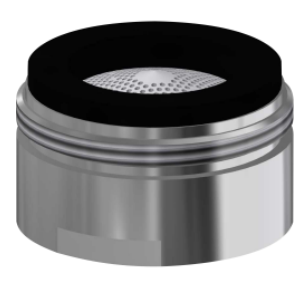
#### Abdeckplättchen

**2030003258**  
EAQLT0002



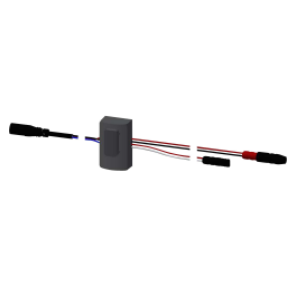
#### Temperaturwahlgriff

**2030047082**  
ASXT9003



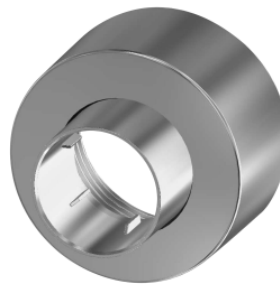
#### Laminarstrahlregler

**2030012352**  
ETAPS0037



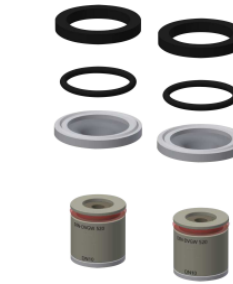
#### Sensor, ID 02/00002

**2030041459**



#### Schraubrosette

**2030046777**



#### Montage-Set

**2030003401**



#### Siebdichtung 24 x 17 x 2,5 mm

**2000104706**

## KWC

### F5E-Therm Elektronik-Thermostat-Wandbatterie mit Batteriebetrieb

#### Modell-Linie: F5 | F5ET1002

Wascharmaturen | Wascharmaturen

ASXT9001

---

ASXX9003

---

EAQLT0009

---

ASXX9011

---



---

**2030055550**  
ACEX9012

---

Schwenkauslauf, 100 mm

---

**2030032671**  
ASXX1001

---